

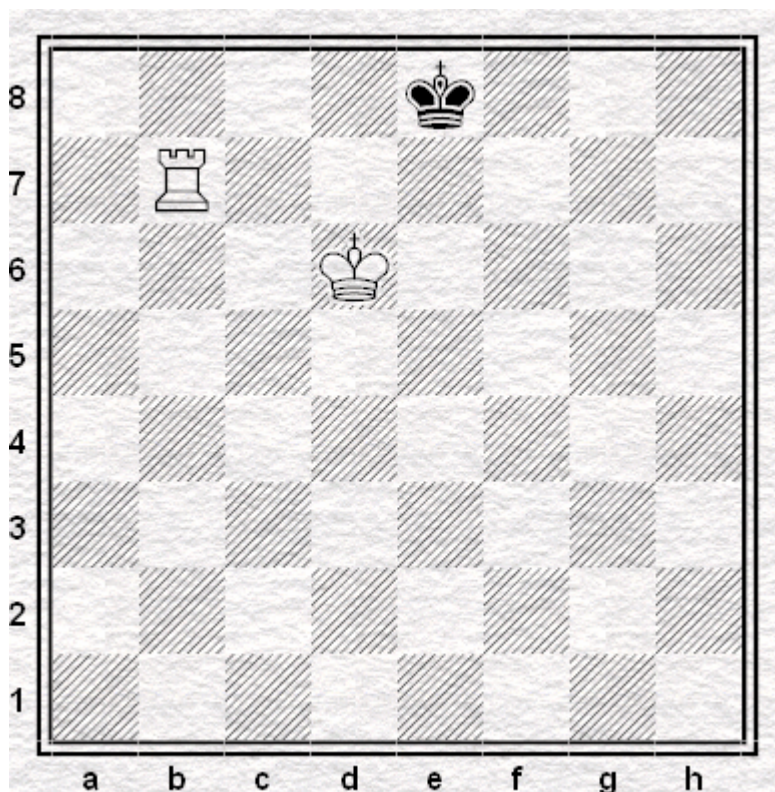


AKADEMIA SZACHOWA MĄDRYCH RODZICÓW

ZADANIA DODATKOWE DO CZĘŚCI 3

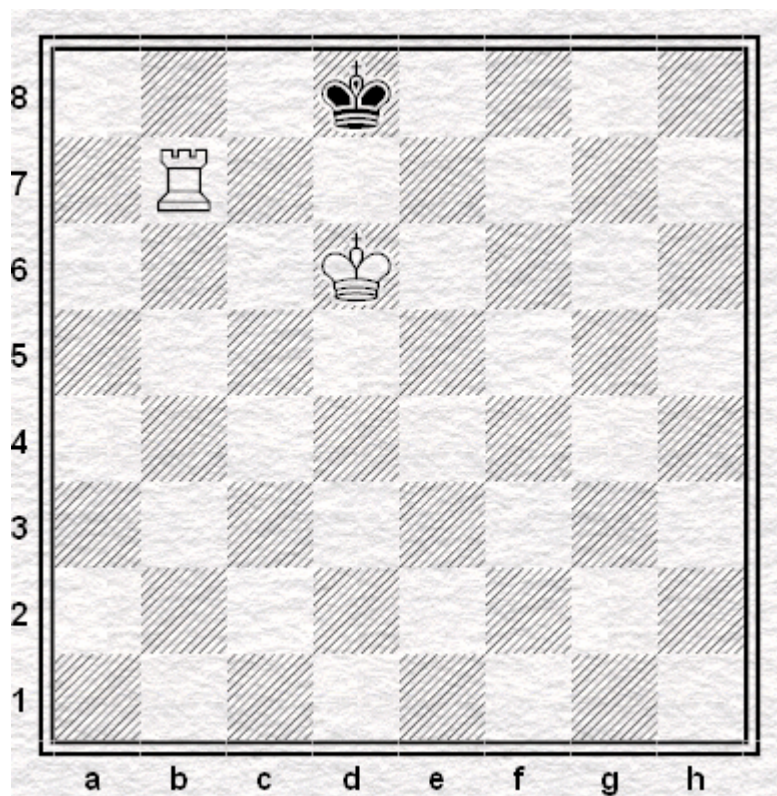
Zadanie nr 1

Na które pola należy ruszyć się białą wieżą, aby dać szacha czarnemu królowi?



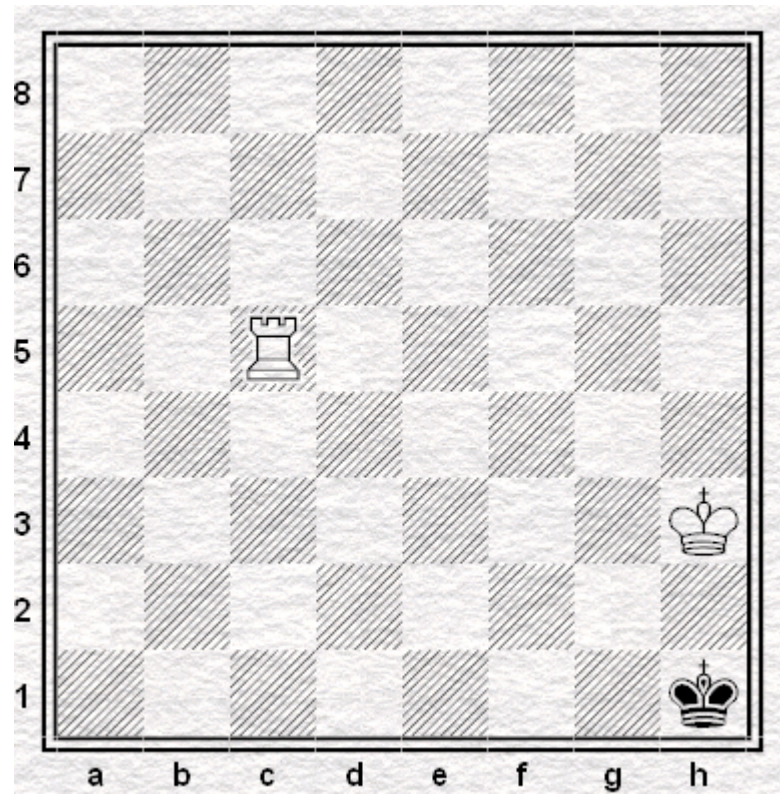
Zadanie nr 2

Na które pola należy ruszyć się białą wieżą, aby dać mata czarnemu królowi?



Zadanie nr 3

Na które pola należy ruszyć się białą wieżą, aby dać pata czarnemu królowi?



Gratuluję! :)

Rozwiązania:

Zadanie nr 1: Wieża z b7 na e7 lub Wieża z b7 na b8

Zadanie nr 2: Wieża z b7 na b8

Zadanie nr 3: Wieża z c5 na g5

www.facebook.com/MichalKanarkiewicz

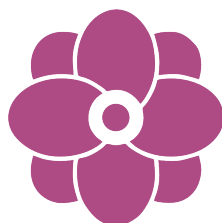
www.PierwszyRuch.pl



MĄDRZY-RODZICE.PL

www.madrzy-rodzice.pl

www.facebook.com/madrzyrodzice



dzieci.online

www.dzieci.online

www.facebook.com/dziecionline